

安藤証券インターネット取引 美らネット24
分析機能（リアルタイムチャート）
トレーディングサポートJ-GX タブレット版

内容ご説明書

1. 動作環境

下記OS（オペレーティングシステム）を搭載したタブレット端末で稼働するネイティブ・ブラウザ（Safari、Chrome）

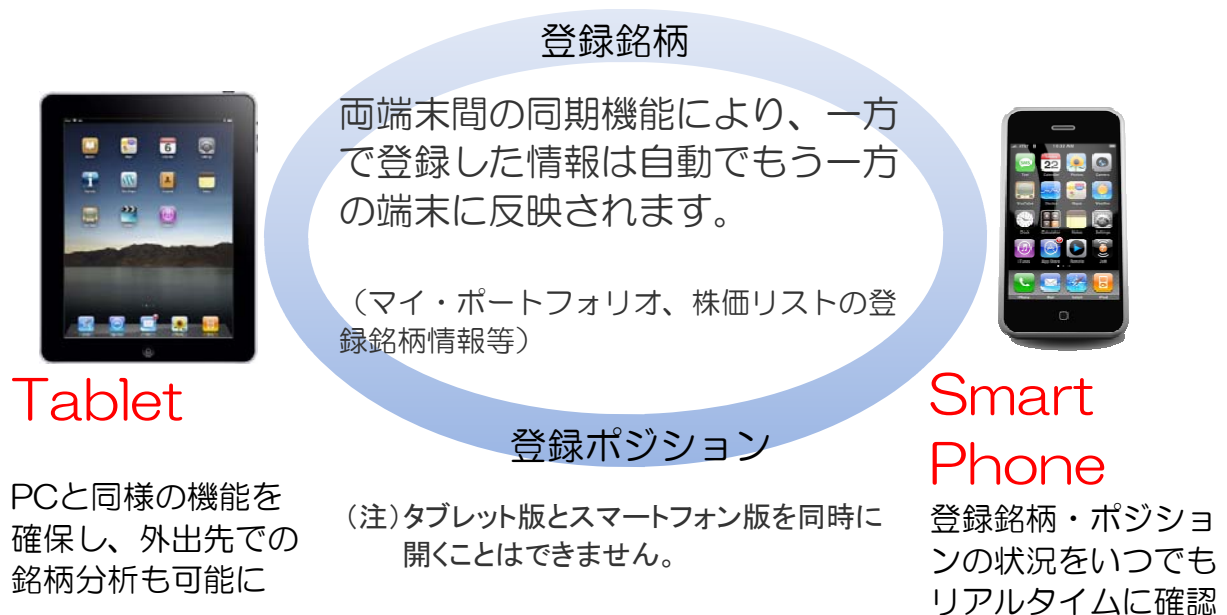
- ・ iOS 4.3 - 6.1
- ・ Android 2.3 - 4.1

※ 2013年5月15日現在におけるサポート状況です。

（注1） surfaceはサポート対象外です。

（注2） スマートフォンでも上記OSを搭載したネイティブ・ブラウザであれば稼働しますが、タブレット端末用に画面が最適化されています。

2. スマートフォン版とのデータ連携



3. ログイン画面



ご利用を希望される美らネット24のお客様に対して、美らネット24「ホーム」「お知らせ」に「ユーザー名」と「パスワード」をご通知します。

4. TOP画面



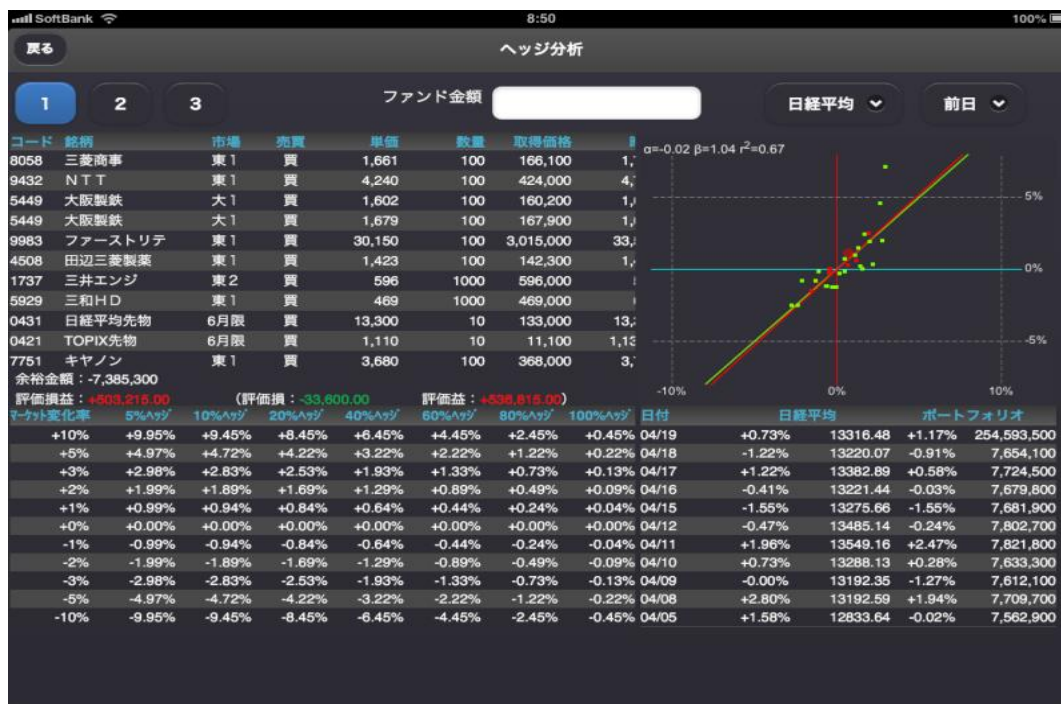
必要な情報に素速くアクセスすることができます。

5. マイポートフォリオ

銘柄	現在値	前日比	前日比率	売買	単価	数量	取得金額	時価評価	損益	損益率
三菱商事 8058 東1	1,725	+3	+0.17%	買	1,661	100	166,100	172,500	+8,400.00	+3.86%
NTT 9432 東1	4,745	+130	+2.88%	買	4,240	100	424,000	474,500	+50,500.00	+11.91%
大阪製鉄 5449 大1	1,663	-7	-0.42%	買	1,602	100	160,200	166,300	+6,100.00	+3.81%
大阪製鉄 5449 大1	1,663	-7	-0.42%	買	1,679	100	167,900	166,300	-1,600.00	-0.95%
ファーストリテ 9983 東1	33,500	+0	+0.00%	買	30,150	100	3,015,000	3,350,000	+335,000.00	+11.11%
田辺三菱製薬 4508 東1	1,437	-21	-1.44%	買	1,423	100	142,300	143,700	+1,400.00	+0.98%
三井エンジ 1737 東2	564	+0	+0.00%	買	596	1000	596,000	564,000	-32,000.00	-5.37%
三和HD 5929 東1	602	+20	+3.34%	買	469	1000	469,000	602,000	+133,000.00	+28.36%
日経平均先物 0431 6月限	13,370	+100	+0.75%	買	13,300	10	133,000	133,700	+700.00	+0.53%
TOPIX先物 0421 6月限	1,131.5	+8	+0.71%	買	1,110	10	11,100	11,315	+215.00	+1.94%
キャノン 7751 東1	3,715	+35	+0.95%	買	3,680	100	368,000	371,500	+3,500.00	+0.95%
トヨタ自動車 7203 東1	5,480	+30	+0.55%	買	5,480	100	548,000	548,000	+0.00	+0.00%
日本ガイシ 5333 東1	1,073	+36	+3.47%	買	1,073	1000	1,073,000	1,073,000	+0.00	+0.00%
伊藤忠商事 8001 東1	1,117	-18	-1.67%	買	1,117	100	111,700	111,700	+0.00	+0.00%
合計							7,385,300	7,888,515	+503,215.00	+6.81%

- 銘柄登録を行います。
- 個別銘柄だけでなく、ポートフォリオ全体のリアルタイム時価、評価損益を計算します。

6. ヘッジ分析 (マイポートフォリオ)



ポートフォリオのベンチマーク比でのアルファ、ベータ、ガンマ2乗など、マーケット（市場ポートフォリオ）との関係性を分析・グラフ表示できます。

7. リスク指標（マイポートフォリオ）

コード	銘柄	現在値	対TOPIX			リスク水準（前日比率／価格）				リスク評価（評価額）					
			β	α	r^2	偏差	95%水準	99%水準	数量	評価額	95%水準	99%水準			
8058	三菱商事	1,885	0.98	-0.14	0.59	1.51	-2.43%	1,861	-3.46%	1,841	100	188,500	186,062	184,099	
9432	NTT	5,330	0.50	0.07	0.18	1.38	-2.11%	5,179	-3.05%	5,129	100	533,000	517,859	512,868	
5449	大阪製鉄	1,999	0.55	0.06	0.08	2.30	-3.62%	1,928	-5.19%	1,896	100	199,900	192,758	189,622	
5449	大阪製鉄	1,999	0.55	0.06	0.08	2.30	-3.62%	1,928	-5.19%	1,896	100	199,900	192,758	189,622	
9983	ファーストリテ	38,000	0.77	0.20	0.15	2.38	-3.57%	36,644	-5.19%	36,028	100	3,800,000	3,664,438	3,602,813	
4508	田辺三菱製薬	1,424	0.52	0.02	0.15	1.58	-2.48%	1,353	-3.55%	1,338	100	142,400	135,264	133,770	
5929	三和HD	594	0.77	0.15	0.25	1.83	-2.71%	584	-3.96%	576	1000	594,000	583,721	576,239	
7751	キャノン	3,645	1.15	-0.19	0.43	2.08	-3.39%	3,502	-4.01%	3,450	100	364,500	350,195	345,048	
												合計	6,022,200	5,823,053	5,734,077
														-189,147	-289,123
														-3.31%	-4.78%

- 個別銘柄のアルファ、ベータ、ガンマ2乗の計算ができます。
- 個別銘柄およびポートフォリオ全体のVaR（バリューアットリスク）の計算ができます。

8. 株価リスト

コード	銘柄	市場	現在値	前日比	前日比率	始値	高値	安値	出来高
0431	日経平均先物	6月限	13,370	+100	+0.75%	13,290	13,370	13,200	59,860株
0421	TOPIX先物	6月限	1,131.5	+8	+0.71%	1,128.0	1,131.5	1,113.5	52,496株
9983	ファーストリテ	東1	33,500	+0	+0.00%	33,950	33,950	33,350	37.83万株
9984	ソフトバンク	東1	4,365	+60	+0.48%	4,335	4,395	4,330	482.5万株
6954	ファナック	東1	15,080	+210	+1.41%	15,170	15,190	14,980	75.91万株
7203	トヨタ自動車	東1	5,480	+80	+0.92%	5,440	5,490	5,350	1,147万株
0431	日経平均先物	6月限	13,370	+100	+0.75%	13,290	13,370	13,200	59,860株
6501	日立製作所	東1	602	+7	+1.18%	592	604	589	2,671万株
6752	パナソニック	東1	708	+10	+1.43%	699	711	692	1,603万株
6701	NEC	東1	260	+9	+1.17%	255	263	255	2,118万株
9735	セコム	東1	5,170	-30	-0.58%	5,180	5,260	5,130	81.26万株
7731	ニコン	東1	2,173	+49	+2.26%	2,135	2,185	2,121	251.0万株

銘柄登録リストの一覧を表示します。

9. 先物価格

銘柄	限月	現在値	前日比	前日比率	始値	高値	安値	出来高
日経平均先物6月限	2013/06限	13,370	+100	+0.75%	13,290	13,370	13,200	59,860枚
日経平均先物9月限	2013/09限	13,360	+90	+0.68%	13,300	13,360	13,200	429枚
日経平均先物12月限	2013/12限	13,300	+100	+0.76%	13,200	13,300	13,150	28枚
TOPIX先物6月限	2013/06限	1,131.5	+8	+0.71%	1,128.0	1,131.5	1,113.5	52,496枚
TOPIX先物9月限	2013/09限							0枚
日経ミニ先物5月限	2013/05限	13,355	+90	+0.72%	13,295	13,355	13,195	35,579枚
日経ミニ先物6月限	2013/06限	13,365	+95	+0.72%	13,300	13,365	13,200	53.04万枚
日経ミニ先物7月限	2013/07限	13,360	+90	+0.68%	13,310	13,360	13,195	999枚
中期国債先物6月限	2013/06限							0枚
中期国債先物9月限	2013/09限							0枚

日中			13,370 +100 +0.75%			夕場		
始値	13,290	09:00	↑	13,370	+100	+0.75%	始値	
高値	13,370	15:15	0	OVER			高値	
安値	13,200	09:35	323	13,410			安値	
終値	13,370	15:15	348	13,400			終値	
			370	13,390				
			332	13,380				
出来高	59,860株		84	13,370			出来高	0枚
売買代金	7.952億円			13,360	212		売買代金	0円
VWAP	13284.8348			13,350	281		VWAP	
				13,340	252			
前日終値	13,270			13,330	267		前日終値	
日経平均株価	13,316.48			13,320	270			
				UNDER	0			

主要な指数先物の価格を一覧表示します。

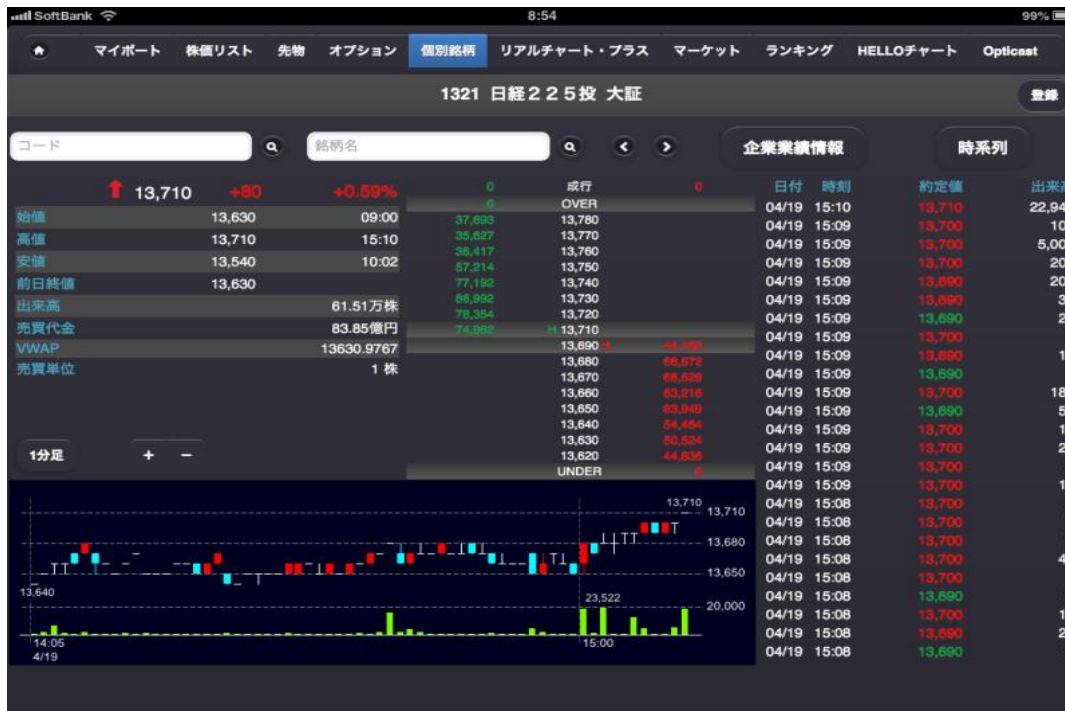
10. オプション価格

CALL											PUT				
現在値	前日比	始値	高値	安値	権利行使価格	現在値	前日比	始値	高値	安値					
135	+90	120	135	100	13750	520	-90	580	615	520					
225	+30	205	225	165	13500	360	-80	400	470	360					
350	+45	320	350	275	13250	240	-55	265	320	240					
505	+45	480	505	410	13000	155	-45	180	210	150					
695	-10	620	695	620	12750	90	-35	110	135	90					
920	+75	810	920	810	12500	55	-25	70	85	55					
1,140	-	1,060	1,140	1,060	12250	34	-14	40	50	34					
1,370	+90	1,340	1,370	1,340	12000	23	-7	26	32	22					
1,610	+90	1,550	1,610	1,520	11750	15	-7	17	21	15					
1,890	+90	1,890	1,890	1,890	11500	11	-4	13	14	10					

日中			350 15:15 +45			夕場		
始値	320	09:00	↑	350	+45	始値	395	16:30
高値	350	15:15	0	OVER		高値	435	00:39
安値	275	09:35	292	370		安値	390	16:33
終値	350	15:15	321	360		終値	430	03:00
			313	355				
出来高	1,181枚		36	350		出来高	326枚	
前日終値	305			345	181	前日終値	320	
日経平均株価	13,316.48			340	264			
				335	281			
				330	308			
				325	303			
				UNDER	0			

指数（日経平均、TOPIX）オプション価格を一覧表示します。

11. 個別銘柄情報



四本値、出来高、チャート、気配板情報、企業業績等を表示します。

12. リアルチャート・プラス



- 日足・週足・月足のほか、日中足チャートでも多彩なチャート分析ができます。
- トレンドラインの描画機能を利用できます。

13. マーケット（インデックス寄与度、市場別基本データ）



日本国内の代表的な指数価格を一覧表示します。

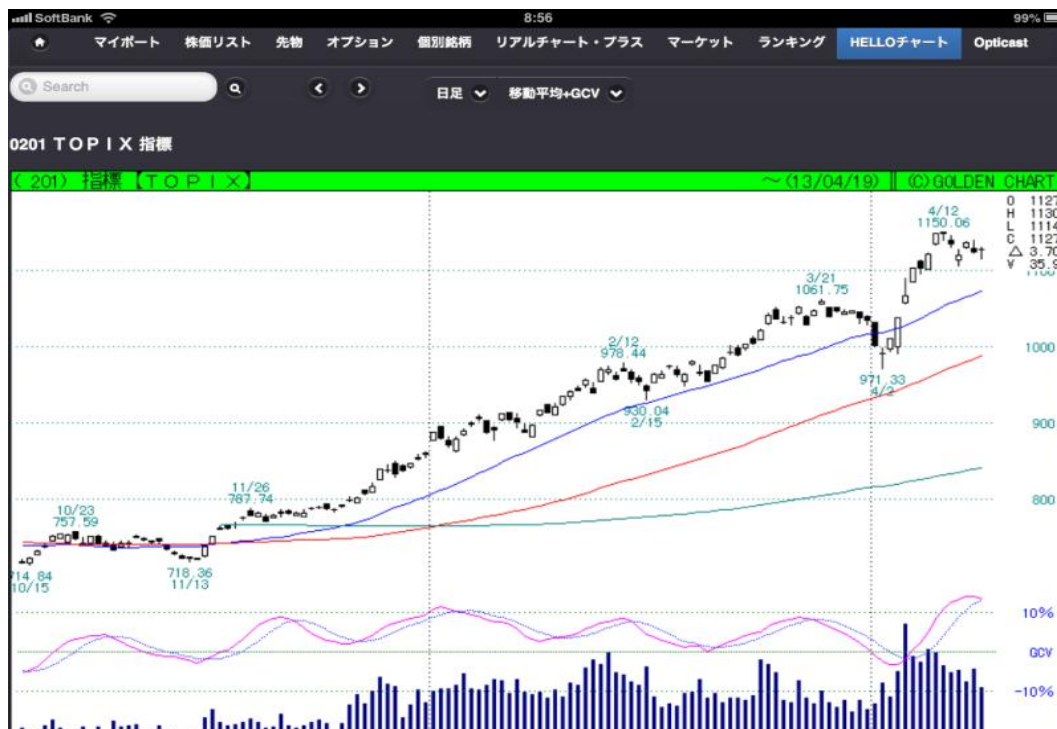
- インデックス（日経平均、TOPIX）採用銘柄中、指数への影響が大きい銘柄、業種のランキングを表示します。
- 各市場の基本データで値上り（値下り）銘柄数、売買高、売買代金、時価総額を表示します。

14. ランキング

ランク	コード	銘柄	市場	売買代金	現在値	前日比	前日比率	始値	高値	安値
1	9501	東京電力	東1	130,094,911,000	457	+51	+12.58%	402	458	402
2	8411	みずほFG	東1	95,046,758,200	214	-2	-0.93%	219	220	212
3	8306	三菱UFJFG	東1	77,448,844,600	643	-8	-1.23%	658	659	640
4	7203	トヨタ自動車	東1	62,280,466,000	5480	+90	+0.62%	5,440	5,490	5,350
5	8316	三井住友FG	東1	54,068,423,500	4395	-60	-1.35%	4,490	4,495	4,365
6	8473	SBIHD	東1	50,884,835,700	1398	+35	+0.37%	1,400	1,443	1,343
7	8604	野村HD	東1	44,274,837,500	741	-4	-0.54%	750	755	736
8	8515	アイフル	東1	38,923,922,750	903	+4	+0.44%	913	937	890
9	1808	長谷工	東1	38,223,393,500	133	+16	+13.68%	121	133	120
10	4321	ケネティクス	東1	29,840,317,300	71300	-233	-0.33%	72,100	74,100	70,300
11	6502	東芝	東1	29,401,225,000	528	-12	-2.22%	540	540	523
12	8815	東急不動産	東1	29,335,427,000	1279	+84	+7.02%	1,200	1,283	1,198
13	7751	キヤノン	東1	28,116,638,000	3715	+35	+0.98%	3,720	3,740	3,665
14	6301	コマツ	東1	25,253,882,300	2488	+35	+1.43%	2,480	2,505	2,474
15	8601	大和証券G本社	東1	24,116,975,000	825	-12	-1.43%	840	853	818
16	8804	東京建物	東1	23,846,336,000	973	+47	+0.98%	933	973	920
17	9503	関西電力	東1	22,620,216,800	1207	+27	+2.29%	1,199	1,219	1,155
18	6756	ソニー	東1	22,449,975,900	1623	+27	+1.69%	1,608	1,628	1,594
19	8802	三菱地所	東1	21,686,045,000	3205	+15	+0.47%	3,200	3,235	3,150
20	7261	マツダ	東1	21,180,112,000	320	+8	+1.81%	316	321	310

値上がり（下がり）率、値上がり（下がり）幅、出来高、売買代金等のランキングを表示します。

15. HELLOチャート



- 終値チャート（日足、週足、月足）を表示します。
- 各種のテクニカル指標を選択できます。

16. オプティ・キャスト（Opticast）コメント



本日の注目点、市場の話題、業績修正一覧、決算発表一覧その他の情報を閲覧することができます。