

注文

注文は取引画面(ホーム)から様々な方法で発注が可能です。

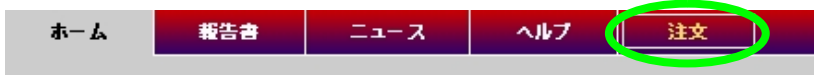


ダッシュボードを表示した取引画面



ディーリングレートを表示した取引画面

また、メニューの中の「注文」ボタンをクリックしても注文画面を呼び出すことができます。



別ウインドウで右のような画面が開きます。  
(入力方法は後述)

なお、注文画面にも直近の取引内容が表示されます。

ロット数の設定

「ロット×最低取引通貨単位」の形で、1注文当たりで発注するロット数を設定できます。取引単位1万通貨単位の口座で「ロット数」を10に設定した場合、1度の注文で10万通貨単位発注されることになります。

ダッシュボード



ディーリングレート

売値: BID		買値: ASK		取引数量
94.	98	95.	00	1 ×100,000
130.	90	130.	93	2 ×100,000
148.	45	148.	51	5 ×100,000
73.	20	73.	24	10 ×100,000
57.	42	57.	47	100 ×100,000
				1000 ×100,000
				1 ×100,000

## ワンクリック注文の設定

「ワンクリック注文」の設定をすると、「売」「買」ボタンをクリックするだけで、注文内容の確認ダイアログ表示をスキップして発注がされます。スピーディーに注文したい場合には便利な機能です。



### ワンクリック注文

- ・ ダッシュボード(ディーリングレート)の右上
- ・ 注文入力用ウインドウ

の2箇所にワンクリック注文のチェックボックスが存在します。

### 「ワンクリック注文にチェックが入っていない場合

#### ワンクリック注文

ワンクリック注文の設定はされていません。ご注文を入力すると、発注前に確認のためのダイアログが表示されます。注文内容に間違いが無いかご確認下さい。



間違いなければ「はい」をクリックすると実際に発注が行われます。取消す場合は「キャンセル」をクリックしてください。

### 「ワンクリック注文にチェックが入っている場合

#### ワンクリック注文

ワンクリック注文が設定されています。「売」「買」ボタンや「成行決済」を入力した場合、確認のダイアログ表示はされずそのまま発注されます。

### 【ご注意】

ログイン直後、または随時に必ず「ワンクリック注文」の項目チェックがお客様の意図した設定になっているかご確認のうえお取引していただきますようお願いいたします。

また、操作に十分慣れるまでは、「ワンクリック注文」ではなく、注文毎に確認を行ってから発注されることをお勧めいたします。

## ダイレクト成行注文

ダッシュボードおよびディーリングレートに表示されているボタンから成行注文をスピーディーに発注することができます。

### ダッシュボードからのダイレクト成行注文



レート表示の下にある「売」「買」ボタンクリックで発注できます。

売	成行で売注文を発注します。
買	成行で買注文を発注します。

### ディーリングレートからのダイレクト成行注文

通貨ペア	説明	注文種類	売値: BID	買値: ASK	取引数量	評価損益	高値	安値
USD/JPY.fx	US Dollar/Japanese Yen Spot	FX	95. 62	95. 64	1 ×100,000	0.00	95.73	95.26
EUR/JPY.fx	Euro/Japanese Yen Spot	FX	129. 72	129. 75	1 ×100,000	0.00	129.96	128.85
GBP/JPY.fx	GB Pound/Japanese Yen Spot	FX	144. 73 ↑	144. 78 ↑	1 ×100,000	0	144.91	143.84
AUD/JPY.fx	Aus Dollar/Japanese Yen Spot	FX	71. 96	72. 00	1 ×100,000	0	72.31	71.65
NZD/JPY.fx	NZ Dollar/Japanese Yen Spot	FX	56. 56 ↑	56. 61 ↑	1 ×100,000	0	56.89	56.23

「売値: BID」「買値: ASK」のレートが表示されているボタンクリックで発注できます。

売値: BIDのボタン	成行で売注文を発注します。
買値: ASKのボタン	成行で買注文を発注します。

「ワンクリック注文」を有効にしていない場合は確認ダイアログが表示されます。

### 「現在のポジション」からの成行決済注文

現在のポジションの決済を成行注文で行う場合は、現在のポジション一覧の「 」を右クリックし「成行決済」を選択すると当該通貨ペアの全建玉に対して成行で決済注文を発注します。

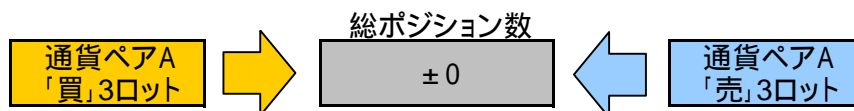


「ワンクリック注文」を有効にしていない場合は確認ダイアログが表示されます(上図は表示される場合)。

### ポイント「ポジションの決済?」

「外貨24Plus」で建てたポジションは、「売」「買」の総数でネットिंग(相殺)することで決済されます。つまり現在保有しているポジションを全て決済する場合は、**同じ通貨ペアの反対ポジションを同数約定させます。**

例: USD/JPYの「買」ポジションを3ロット(1万通貨単位取引の場合3万通貨単位)保有していた場合。全てのポジションを決済するためには同じ通貨ペア(USD/JPY)の「売」ポジションを3ロット約定させます。

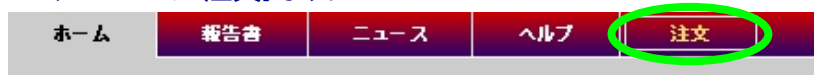


途中で発注ロット数の変更を行ったりして、ポジションのロット数が複雑になってしまった場合にポジションを全て決済したいときは「現在のポジション」の「 」から各注文を発注するようにすると、自動でポジションのロット総数が入力されるので便利です。

## ダイレクト成行注文以外の注文

ダイレクト成行注文以外の注文入力用ウィンドウを呼び出す場合は、下記の場所から注文画面を呼び出すことができます。

### メニューの「注文」ボタン



### ダッシュボード左上の「 」やディーリングレートのアイコン右クリックで表示されるメニューの「注文...」



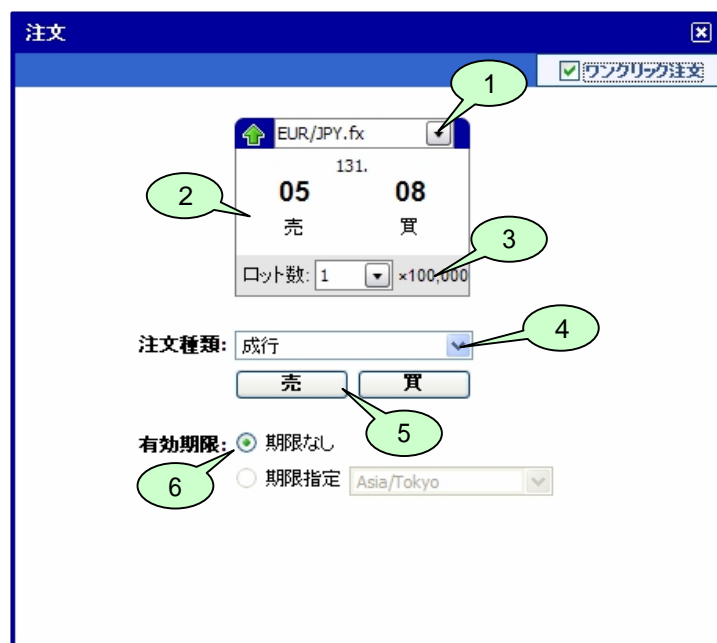
### 「現在のポジション」のポジション表示左の「 」を右クリックで表示される「成行決済」「チャート」以外



「現在のポジション」からの注文については、決済用に発注ロットに保有ポジションと同数が入力されます。

## 成行注文

提示されたプライスで約定する「成行注文」を執行します。ただし、発注時のプライスで必ず約定すると保証されているものではありません。



1	取引する通貨ペアを選択できます。
2	現在提示されている売(BID)・買(ASK)が表示されます。
3	注文するロット数を入力できます。
4	成行注文の場合「成行」を選択してください。
5	「売」「買」いずれかをクリックすると発注します。
6	成行注文の場合、有効期限は「期限なし」のみで期限指定はできません。

### 【成行とは】

「現在提示されている価格で執行」と指示する注文です。

「ワンクリック注文」を有効にしていない場合は確認ダイアログが表示されます。

## 指値注文

任意のプライスを指定(指値)して発注します。提示されるプライスが指値になると注文が執行されます。

注文

CAD/JPY.fx

83.20 83.23

20 25  
売 買

ロット数: 1 ×100,000

注文種類: 指値

有効期限:  期限なし  期限指定

Asia/Tokyo

直近の取引

注文番号	注文時刻	売/買	取引数量	通貨ペア	レート	状態
189368014	19:46:41	買	100,000	PLN/JPY.fx	29.8275	約定済み
189367804	19:44:26	買	100,000	EUR/JPY.fx	131.05	約定済み

1	取引する通貨ペアを選択できます。
2	現在提示されている売(BID)・買(ASK)が表示されます。
3	注文するロット数を入力できます。
4	指値注文の場合「指値」を選択してください。
5	執行を希望するプライスを入力します。売注文は左に「売値(Bid)」以上で、右側に買注文は「買値(Ask)」以下で指定してください。
6	「売」「買」いずれかをクリックすると発注します。
7	「期限なし」または「期限指定」を下記から選択してください。 [Asia/Tokyo] [Asia/Hong_Kong] [Europe/London] [Amerika/New_York]

「ワンクリック注文」を有効にしていない場合は確認ダイアログが表示されます。

### 【指値とは】

買の場合「この価格より安ければ執行」  
売の場合「この価格より高ければ執行」と指定する注文です。

## 逆指値注文

任意のプライスを指定(指値)して発注します。提示されるプライスが指値になると注文が執行されます。

注文

CAD/JPY.fx

83.20 83.27

19 24  
売 買

ロット数: 1 ×100,000

注文種類: 逆指値

トレール注文:

有効期限:  期限なし  期限指定

Asia/Tokyo

直近の取引

注文番号	注文時刻	売/買	取引数量	通貨ペア	レート	状態
189368014	19:46:41	買	100,000	PLN/JPY.fx	29.8275	約定済み
189367804	19:44:26	買	100,000	EUR/JPY.fx	131.05	約定済み

1	取引する通貨ペアを選択できます。
2	現在提示されている売(BID)・買(ASK)が表示されます。
3	注文するロット数を入力できます。
4	指値注文の場合「逆指値」を選択してください。
5	執行を希望するプライスを入力します。売注文は左に「売値(Bid)」未満で、右側に買注文は「買値(Ask)」超で指定してください。
6	「売」「買」いずれかをクリックすると発注します。
7	「期限なし」または「期限指定」を下記から選択してください。 [Asia/Tokyo] [Asia/Hong_Kong] [Europe/London] [Amerika/New_York]

「ワンクリック注文」を有効にしていない場合は確認ダイアログが表示されます。

### 【逆指値とは】

通常の指値とは逆に  
買の場合「この価格より高くなったら執行」  
売の場合「この価格より安くなったら執行」と指定する注文です。

### トレール注文

逆指値注文時に、指定した値幅で逆指値と反対側へ価格が変動した場合、逆指値価格を自動的に(買の場合上方、売の場合下方に)修正するトレール注文が発注できます。

注文番号	注文時刻	売/買	取引数量	通貨ペア	レート	状態
189368014	19:46:41	買	100,000	PLN/JPY.fx	29.8275	約定済み
189367804	19:44:26	買	100,000	EUR/JPY.fx	131.05	約定済み

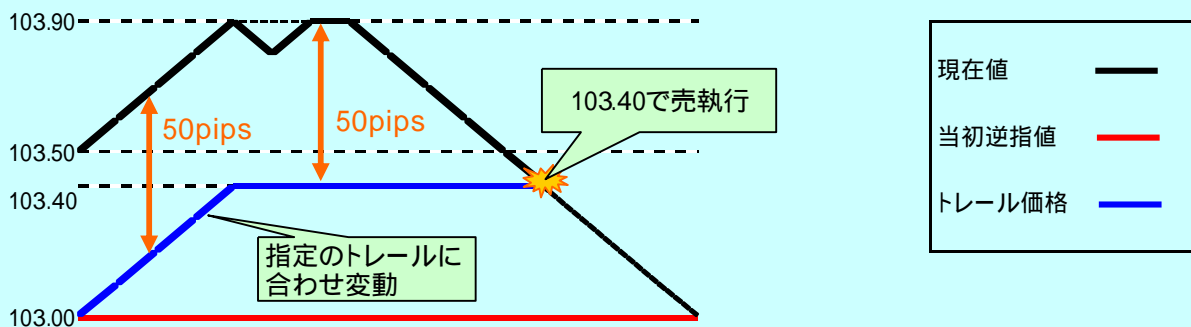
1	取引する通貨ペアを選択できます。
2	現在提示されている売(BID)・買(ASK)が表示されます。
3	注文するロット数を入力できます。
4	トレール注文を利用する場合も「逆指値」を選択してください。
5	「トレール注文」にチェックを入れて、トレールを指定する値幅を入力してください。
6	執行を希望するプライスを入力します。売注文は左に「売値(Bid)」未満で、右側に買注文は「買値(Ask)」超で指定してください。
7	「売」「買」いずれかをクリックすると発注します。
8	「期限なし」または「期限指定」を下記から選択してください。 [Asia/Tokyo] [Asia/Hong_Kong] [Europe/London] [Amerika/New_York]

「ワンクリック注文」を有効にしていない場合は確認ダイアログが表示されます。

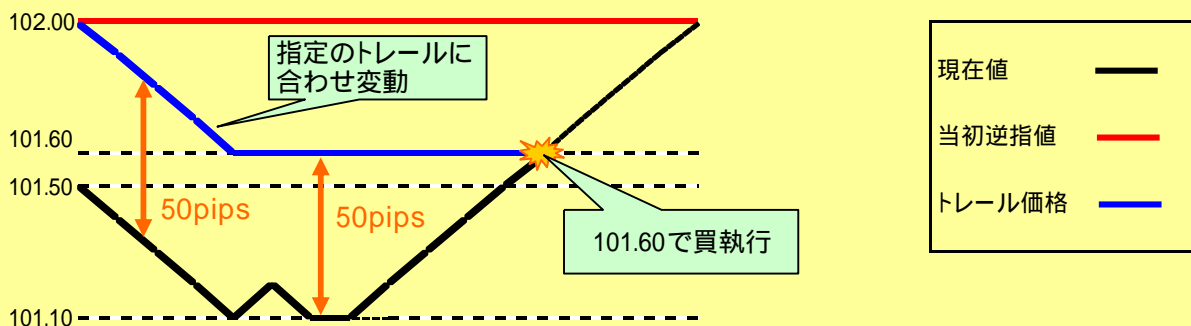
### 【トレール注文とは】

「損切り」によく利用される逆指値注文ですが、逆指値とは反対方向(買の場合上昇、売の場合下落)に、あらかじめ指定(トレール指定)した値幅以上価格が変動した場合に逆指値の価格を自動的に修正する条件を付与した注文です。

#### 現在の売値103.50のときに「50pipsのトレール指定」「103.00の逆指値」売注文



#### 現在の買値101.50のときに「50pips」のトレール指定、「102.00の逆指値」買注文



## OCO注文

指値と逆指値の注文を同時に発注できるOCO注文が発注できます。

注文

CAD/JPY.fx

83.14 83.19

売 買

ロット数: 1 x100,000

注文種類: OCO注文

逆指値: 83.19 売

指値: 83.24 買

実行

有効期限:  期限なし  期限指定 Asia/Tokyo

直近の取引

注文番号	注文時刻	売/買	取引数量	通貨ペア	レート	状態
189368014	19:46:41	買	100,000	PLN/JPY.fx	29.8275	約定済み
189367804	19:44:26	買	100,000	EUR/JPY.fx	131.05	約定済み

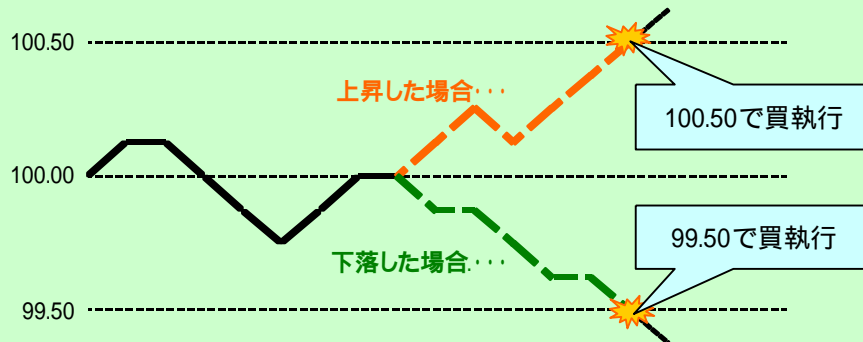
1	取引する通貨ペアを選択できます。
2	現在提示されている売(BID)・買(ASK)が表示されます。
3	注文するロット数を入力できます。
4	OCO注文の場合「OCO注文」を選択してください。
5	逆指値価格の入力および「売」「買」の別を選択してください。
6	指値価格の入力および「売」「買」の別を選択してください。
7	「実行」をクリックすると発注します。
8	「期限なし」または「期限指定」を下記から選択してください。 [Asia/Tokyo] [Asia/Hong_Kong] [Europe/London] [Amerika/New_York]

「ワンクリック注文」を有効にしていない場合は確認ダイアログが表示されます。

### 【OCO注文とは】

同一の通貨ペアに対して「指値」「逆指値」の2つの注文を出しておくことが出来ます。2つの注文のうち一方が執行されると、自動的にもう一方の注文はキャンセルとなります。

例) 現在値100.00のときOCO注文「逆指値100.50買」「指値99.50買」



「指値」「逆指値」いずれかが執行されると、もう一方の注文はキャンセルとなります。

## 連続注文

原注文の約定に続く発注を予約しておくことのできる「連続注文」の発注が出来ます。

1	取引する通貨ペアを選択できます。
2	現在提示されている売(BID)・買(ASK)が表示されます。
3	注文するロット数を入力できます。
4	連続注文の場合「連続注文」を選択してください。
5	原注文の約定後に発注を予約する注文をOCO注文にしたい場合はチェックしてください。(自動で予約注文の逆指値・指値にチェックが入ります)。
6	最初の注文となる「原注文」の内容を「成行」「逆指値」「指値」のいずれかで入力してください。
7	予約注文に逆指値またはOCOを予約する場合「逆指値」にチェックし、価格・売買の別を入力してください。
8	予約注文に指値またはOCOを予約する場合「指値」にチェックし、価格・売買の別を入力してください。
9	「実行」をクリックすると発注します。
10	「期限なし」または、成行以外の場合「期限指定」を下記から選択してください。 [Asia/Tokyo] [Asia/Hong_Kong] [Europe/London] [Amerika/New_York]

「ワンクリック注文」を有効にしていない場合は確認ダイアログが表示されます。

## 注文状況

発注後の注文状況は、取引画面(ホーム)「注文状況」または注文入力用のウィンドウに表示されます。

取引画面(ホーム)の「注文状況」

取引画面(ホーム)の「注文状況」は、まだ約定していない注文内容のみが一覧で表示されます。

注文入力用ウィンドウの下に表示される「直近の取引」の場合は、約定済みの注文も含め、直近の取引が表示されています。

注文入力ウィンドウの「直近の取引」

なお「OCO注文」「連続注文」などの注文は、原注文・逆指値・指値などがそれぞれ1つの注文内容として表示されています。例えば「連続注文のOCO」の場合、注文内容は3本に分かれて表示されることになります。

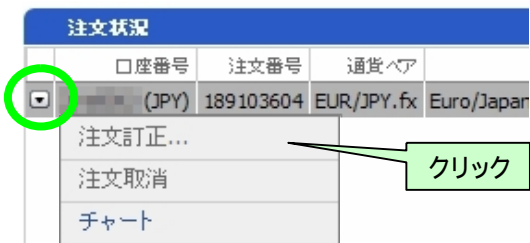
口座番号	注文番号	通貨ペア	説明	売/買	取引数量	レート	注文種類
(JPY)	189794084	USD/JPY.fx	US Dollar/Japanese Yen Spot	売	100,000	95.07	指値-予約-OCO注文
(JPY)	189794082	USD/JPY.fx	US Dollar/Japanese Yen Spot	売	100,000	95.01	逆指値-予約-OCO注...

同じ取引について表示した内容でも、このように表示が異なります。(「注文状況」の場合、約定した注文は「現在のポジション」覧に移動してしまいます)。

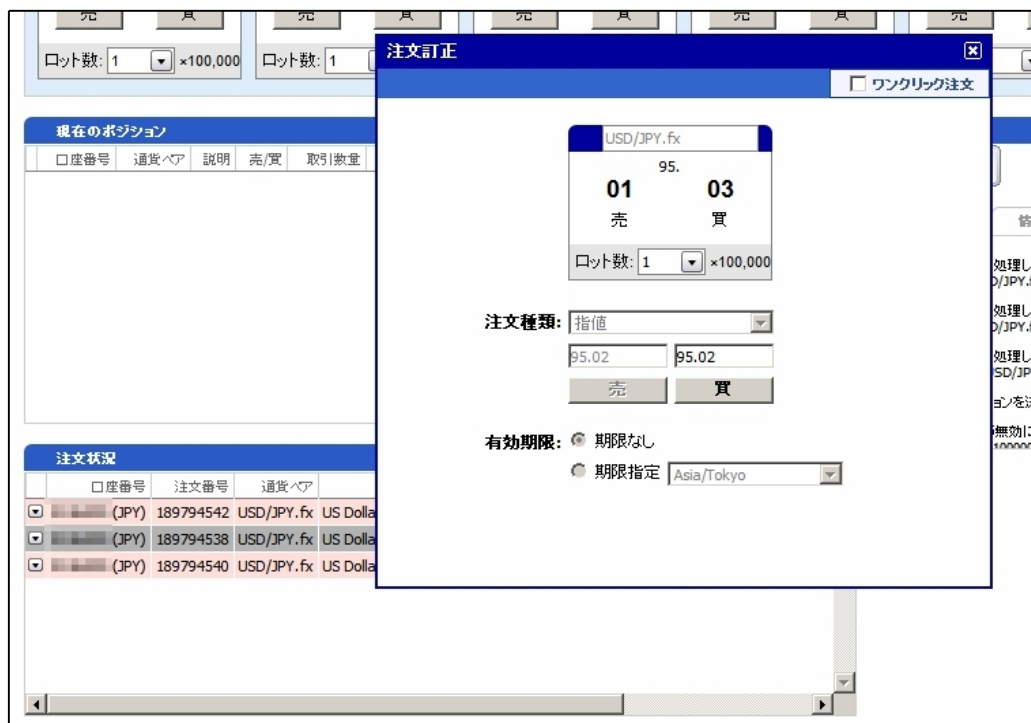
注文番号	注文時刻	売/買	取引数量	通貨ペア	レート	状態
189794084	16:47:13	売	100,000	USD/JPY.fx	95.07	注文中
189794082	16:47:13	売	100,000	USD/JPY.fx	95.01	注文中
189794080	16:47:14	買	100,000	USD/JPY.fx	95.05	約定済み

### 注文の訂正

注文の訂正は、約定していない注文に対してのみ受付いたします。取引画面(ホーム)「注文状況」の「 」を右クリックすると表示されるメニュー内「注文訂正」をクリックしてください。



注文訂正をクリックすると、訂正可能な部分だけ入力可能な形で訂正入力画面が表示されます。必要な訂正内容を入力後、発注するためのボタン(買・売・実行など)をクリックしてください。



### ポイント

連続注文・OCO注文など、複数の注文を組み合わせた注文の場合、「原注文」「逆指値」「指値」などの注文が個別に表示されていますので、注文訂正は、組み合わせの要素となる注文それぞれに対して行う必要があります。

### 注文の取消

注文の取消は、約定していない注文に対してのみ受付いたします。取引画面(ホーム)「注文状況」の「 」を右クリックすると表示されるメニュー内「注文取消」をクリックしてください。

